

JOUEUR PRODUCTIONS
PRÉSENTE

LE SECRET DE SHERLOCK HOLMES

UNE COMÉDIE POLICIÈRE
ET D'AVENTURES DE
CHRISTOPHE GUILLON ET
CHRISTIAN CHEVALIER

MISE EN SCÈNE DE
CHRISTOPHE GUILLON

AVEC

HERVÉ DANDRIEUX
CHRISTOPHE GUILLON
EMMANUEL GUILLON
LAURA MARIN
DIDIER VINSON

Région
île de France

3
paris
île-de-france

fnac

Télérama'sorties

franco
bleu
paris

LE SECRET DE
SHERLOCK
H O L M E S

AVANT-PROPOS

Le Secret de Sherlock Holmes est au départ l'idée d'un auteur amoureux du monde des bas-fonds londoniens du XIX^{ème} siècle et de la littérature inspirée de cet univers-là. Et qui d'autres que Sherlock Holmes et son auteur Sir Conan Doyle pour représenter au mieux cet environnement. L'idée de départ a donc été d'oser écrire à la manière d'Arthur Conan Doyle et de se dire : « Et si j'étais lui, et si j'écrivais comme lui, et si je lui inventais un nouveau départ. Et si je lui découvrais un secret que personne ne connaît, mais qui explique son personnage, celui que l'on connaît aujourd'hui. » C'est ainsi que Christophe GUILLON s'est lancé dans l'écriture et la création du spectacle *Le Secret de Sherlock Holmes*.

Sherlock Holmes a commencé à devenir une légende grâce à ses enquêtes dans la presse populaire anglaise à la fin du XIX^{ème} siècle. Il a connu de nombreuses adaptations et de nombreuses mises en scène au théâtre, au cinéma et à la télévision. Il est actuellement revu comme un contemporain du XXI^{ème} siècle en faisant vivre le personnage (aujourd'hui) avec la série qui porte son nom sur Netflix. Le spectacle *Le Secret de Sherlock Holmes* renvoie Sherlock Holmes à ses débuts en 1881, lors de la rencontre avec le non moins connu Docteur Watson, mais lui confère une dimension plus humaine qui rend le personnage tant aimé encore plus profond et attachant.

SYNOPSIS

Londres, 1881... Sherlock, qui n'est pas encore le grand Holmes, et le docteur Watson, qui deviendra son fidèle complice, sont sollicités par l'inspecteur Lestrade de Scotland Yard pour mener à bien une épineuse enquête. Un cadavre a été découvert sur les bords de La Tamise... C'est du reste cette affaire qui liera à jamais le destin des deux hommes et les fera entrer dans la légende.

Intrigues haletantes, énigmes inextricables, révélations historiques, duels sanglants, affrontements pétris de vengeance, *Le Secret de Sherlock Holmes* fait ainsi la part belle à des coups de théâtre spectaculaires, à des événements loufoques et à des moments aussi grand-guignolesques que romantiques.

Bourrée d'humour et de suspense, cette comédie policière aux couleurs cinématographiques est aussi un véritable clin d'œil à la magie populaire du grand écran. Somptueux costumes d'époque, décors flamboyants, mise en scène ébouriffante, interprétation tonique et texte puissant... offrent au public un spectacle fédérateur et palpitant d'une rare intensité. Une véritable pépite !

NOTE D'INTENTION DU METTEUR EN SCÈNE

En créant cette complicité du souvenir, je souhaite faire revivre une part d'enfance, de patrimoine inconscient enfouie en chacun de nous, qu'aller voir *Le Secret de Sherlock Holmes* donne l'impression de rendre visite à une lointaine famille. Pour que ces repères collectifs agissent, j'ai décidé de zoomer au plus près de ces gestes, attitudes, joutes verbales, ou regards déjà entrevus, passer du plan serré au travelling aérien, des silences révélateurs à la fluidité du raisonnement. Pièce sur la pensée, oui mais en mouvement.

En optant pour une mise en scène nerveuse axée sur l'action, en alternant violence et romantisme, en émaillant le spectacle d'indices susceptibles d'amener le "public enquêteur" à percer le mystère Holmes (aussi grand que l'énigme proposée), en accentuant les tensions entre les personnages, en laissant la part belle à l'humour, en accélérant les changements de décors et en faisant mienne la maxime de Sherlock : "Rien ne me fait plus peur qu'une crise d'ennui aiguë", je désire que le spectateur trouve, ou retrouve lors des représentations toute la magie des feuilletons populaires sur grand écran.

Christophe Guillon

PARCOURS DES ARTISTES



Christophe GUILLON (co-auteur, metteur en scène et dans le rôle de Sylvius)

Il collectionne les premiers prix tout d'abord au Conservatoire de Tours puis à l'École de Nicole Mérouze. Au cinéma, il côtoie Gérard Depardieu dans *Vidocq*, et Antoine de Caunes dans *Un ami parfait*. Il interprète Octave des *Caprices de Marianne* ainsi que Redillon dans *Le Dindon*, sous la direction de Jacques Lorcey. Il signe également les mises en scène de *Lâcher de ballons*, *Le Dindon* et *Les Innommables*. Il est l'interprète de Sganarelle dans *Dom Juan*, dans une mise en scène par Jean-Marie Villegier, juste avant d'être le co-auteur, le metteur en scène et le Comte Sylvius dans *Le Secret de Sherlock Holmes*.

Christian CHEVALIER (co-auteur)

Il s'est illustré dans *Woyzeck*, *Le malade imaginaire*, *La malle poste* d'Henri Bassis et dans le rôle de d'Artagnan dans une adaptation de Patrick Roger. A La Comédie Française, il participe aux spectacles des quatre saisons, parmi lesquels *Le prince de Hambourg*, mis en scène par Alexander Lang, et *Occupe-toi d'Amélie*, dirigé par Roger Planchon. On le voit aussi sur scène dans *Cyrano de Bergerac*, avec Pierre Santini, avant d'être le co-auteur du *Secret de Sherlock Holmes*.

Hervé DANDRIEUX (dans le rôle du Docteur Watson)

Hervé Dandrieux fait ses classes au Conservatoire National d'Art Dramatique de Besançon. Il s'est illustré au théâtre dans les mises en scène de Laetitia Leterrier dans *Le Misanthrope*, *30 ans même pas mal*, *De vers en verres*, ou dans *l'Opposé du contraire*. Il est spécialiste des combats d'épée et d'escrime adaptés au théâtre. Et a joué aussi dans de nombreuses séries télévisées telles que *H*, *Braquo*, *Julie Lescaut*, *R.I.S.*, et dernièrement dans *Les ombres rouges*.

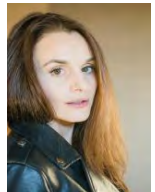


Emmanuel GUILLON (dans le rôle de l'Inspecteur Lestrade)

Elève de Nicole Mérouze, il fait ses armes avec la Compagnie du Hazard. Il donne la réplique à Michel Galabru dans *Le Bourgeois gentilhomme*, et joue avec Michel Leeb dans *Trois partout* de Pierre Mondy. Depuis 30 ans, il ne quitte plus les planches. Et on a pu le voir dernièrement dans *De vers en verres* de Laetitia Leterrier, et dernièrement dans *Le Songe d'une nuit d'été* mise en scène par Carine Montag.

Laura MARIN (dans le rôle de Kathryn Steppleton)

Chanteuse et comédienne, elle est diplômée d'un Premier Prix de Chant Lyrique et d'un D.E.M d'Art Lyrique au Conservatoire Régional de Saint-Maur Des Fossés dans lequel elle a suivi en parallèle un cursus d'Art Dramatique. Elle a interprété sur scène différents rôles d'Opéra et d'Opérette. Au théâtre on peut la voir dans *La cantatrice chauve* au théâtre du Lucernaire, ou encore dans des comédies comme *Amant à mi-temps*.



Didier VINSON (dans le rôle de Sherlock Holmes)

Comédien et scénariste, il se forme au Cours Simon et à l'École Nationale du Théâtre de Chaillot. Sur scène on a pu le voir en Général Nivelle dans *Le Chemin des Dames* et en Jaffar dans *Aladin*, spectacle nommé aux Molières en 2016. À l'écran il a tourné à la télévision comme au cinéma avec des réalisateurs tels que Philippe Le Guay, Xavier Giannoli, Marc Angelo, Zabou Breitman et Léa Fazer. Également scénariste, il a obtenu le Prix Sacd du premier scénario pour *V comme Vian* et est sociétaire de la SACD.

Joueur Productions présente

LE SECRET DE SHERLOCK HOLMES

Une comédie policière et d'aventure de
Christophe Guillon et Christian Chevalier

Mise en scène : Christophe Guillon

Avec : Hervé Dandrieux, Christophe Guillon,
Emmanuel Guillon, Laura Marin, Didier Vinson

Collaboration artistique : Renato Ribeiro

Création des costumes : Héroïse Fournier assistée de Clara Drumez

Musique et bande son : Jonathan Malnoury

Durée du spectacle : 1h30

La presse en parle

Par écrit :

Télérama : « Christophe Guillon implique le couple Holmes-Watson dans une comédie grand-guignolesque avec des rebondissements inattendus. À décourir. »

La Provence : « Le secret de Sherlock Holmes : on adore ! »

Le Dauphiné Dimanche-Vaucluse : « Un Sherlock Holmes savoureux »

L'Echo Républicain : « Ce secret de Sherlock Holmes est tout simplement jubilatoire »

Sud Ouest : « Un grand moment de bonheur théâtral »

L'Est Républicain : « mise en scène ciselée, précise comme une déduction de Sherlock Holmes »

Rue du Théâtre : « un tourbillon de bonne humeur. Rythmé. Et sacrément drôle »

Les Chroniques Douessines : « Un divertissement d'une grande qualité, plein d'humour et de gaieté »

Sensitif : « Une comédie redoutablement efficace »

À la radio :

« Un super spectacle familial plein d'humour ! » **France Bleu**

« De l'action et des rires ! N'oubliez pas de réserver. » **Chérie FM**

« Cinq excellents comédiens pour un Sherlock original et drôle. » **NRJ**

« Une comédie policière débridée à découvrir en famille. » **RCF Radio**

« Un spectacle familial qui vous en met plein les mirettes ! » **France Bleu Vaucluse**

« Un Sherlock comme on les aime ! » **MIX La Radio étudiante**

« Un spectacle plein d'énergie et d'humour ! » **Enorme TV**

« Une bonne soirée à passer en famille ! » **Facebook LIVE**

« Un Sherlock Holmes drôle et efficace ! » **YouTube TV**

« Une comédie trépidante aux mille rebondissements ! » **Air Show**

CONTACT DIFFUSION :

D'un Acteur l'Autre - Odile SAGE - 06 81 91 45 08 / 01 69 49 32 09

www.dunacteurlautre.eu / acteur@orange.fr